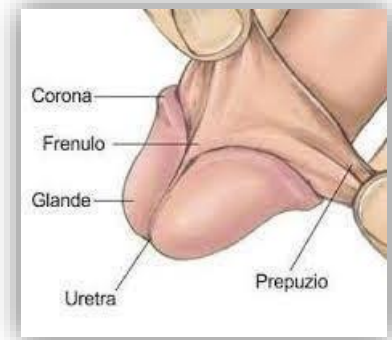


FRENULO PREPUZIALE BREVE

Il frenulo, definito volgarmente il “filetto”, è una delicata piega cutanea che fissa il prepuzio alla superficie inferiore del glande. La sua funzione fisiologica è quella di impedire una eccessiva retrazione del prepuzio quando il pene raggiunge lo stato di erezione. Particolarmente irrorato di sangue è una zona molto sensibile perché dotata di molti sensori nervosi.



Molto spesso il frenulo può essere non sufficientemente lungo causando una vera e propria patologia andrologica denominata “frenulo corto” o “frenulo breve”.

Cause

Il frenulo breve è una comune anomalia genitale dipendente da un difetto durante lo sviluppo sessuale maschile: tipicamente, i soggetti affetti da tale condizione non riescono a scoprire completamente il prepuzio durante la pubertà. Per questo motivo il frenulo breve si trova associato spesso (ma non sempre) con la fimosi. Altre volte il frenulo è molto spesso o non sufficientemente elastico, tanto da rompersi durante la masturbazione o durante i primi rapporti sessuali. Tale situazione comporta spesso un sanguinamento, da poche gocce fino ad una vera e propria emorragia, che, nella maggior parte dei casi, è fonte di ansia o addirittura di un autentico attacco di panico per il giovane ed inconsapevole paziente. Un frenulo sottoposto a continui traumi ed a successive cicatrizzazioni può ispessirsi in maniera patologica e perdere la sua normale elasticità.

Definizione e sintomi

Tipicamente un frenulo breve impedisce la completa retrazione del prepuzio in fase di erezione causando una curvatura del glande verso il basso. E' chiaro che esistono

varie forme di gravità di tale patologia, dal momento che un frenulo può essere più o meno breve dando luogo a sintomi più o meno fastidiosi.

In caso di brevità del frenulo, il glande si scopre con difficoltà con conseguenze sull'igiene personale, con conseguente accumulo di smegma e maggior rischio di infezioni e infiammazioni (balaniti e balanopostiti).

Durante il rapporto sessuale il frenulo corto può causare dolore (dispareunia) e conseguente difficoltà al mantenimento dell'erezione.

Il frenulo corto è anche spesso legato al problema dell'eiaculazione precoce, conseguente all'eccessiva stimolazione che subiscono le strutture nervose che si trovano all'interno del frenulo quando questo entra in tensione durante il rapporto sessuale.

Terapia

La terapia del frenulo breve si basa su un semplice intervento chirurgico che consiste nella sua rimozione (frenulotomia) con tecnica chirurgica o con il laser, seguita da una plastica che consente di allungare il frenulo (frenuloplastica) e che si conclude con la sutura con punti chirurgici in materiale assorbibile spontaneamente nel giro di una decina di giorni, che pertanto non richiedono rimozione.

L'intervento di frenuloplastica con laser risulta essere una tecnica ancor meno invasiva, che si avvale dell'uso del laser a CO₂ che consente un'incisione estremamente precisa del frenulo (frenulotomia) con minimo trauma dei tessuti e migliore cicatrizzazione, minimizzando il rischio di formazioni di cicatrici ipertrofiche o cheloidi ed accelerando i tempi di guarigione.

L'intervento dura meno di 30 minuti, viene svolto in anestesia locale e comporta l'astensione dall'attività sessuale per circa due settimane. È possibile svolgere una blanda attività lavorativa già il giorno stesso dell'intervento.

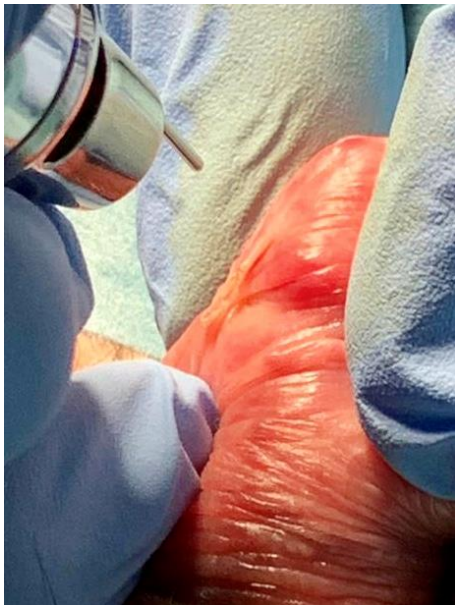


FRENULOTOMIA LASER :

Frenulo pre- intervento



Azione del laser a CO2:



Vaporizzazione dei residui del frenulo:



Risultato post intervento:



Risultato ad un mese dall'intervento:

